

2014 LYS ÖRNEK SORULAR

6. Bir insan epitel hücresinin hücre döngüsünde, aşağıdaki olaylardan hangisi gerçekleşmez?
- A) Kromozomların ekvatorial düzlemde sıralanması
- B) Sitokinezin gerçekleşmesinde mikrofilyamentlerin görev alması
- C) Homolog kromozomların kutuplara çekilmesi
- D) İnterfazın S evresinde DNA'nın kendini eşlemesi
- E) Kromatin ipliklerin kromozom şeklinde yoğunlaşması

DOĞRU CEVAP: C

30. Aşağıdaki ifadelerden hangisi, Lamarck'ın evrimle ilgili görüşünün özünü oluşturur?
- A) Bütün türler geometrik dizi şeklinde artma eğilimindedir.
- B) Türler içinde kalıtsal varyasyonlar görülür.
- C) Bireylerin sonradan edindikleri özellikler, kuşaktan kuşağa aktarılır.
- D) Bireyler arasında çevredeki kaynakları kullanmak için bir rekabet vardır.
- E) Doğal seçim sonucunda yeni türler ortaya çıkabilir.

DOĞRU CEVAP: C

9. Fotosentezin ışığa bağımlı tepkimelerinde meydana gelen;
- I. ADP'nin inorganik fosfatla birleşmesi,
- II. NADP'nin indirgenmesi,
- III. suyun ayrışması,
- IV. Fotosistem II'nin yükseltgenmesi

olaylarının gerçekleşme sırası, aşağıdakilerin hangisinde doğru verilmiştir?

- A) I – II – III – IV
- B) II – III – I – IV
- C) III – I – IV – II
- D) IV – I – III – II
- E) IV – III – I – II

DOĞRU CEVAP: E

10.

11. Aşağıdaki tablo, belirli bir alanda, uzun yıllar boyunca bitki örtüsündeki değişime paralel olarak alanda bulunan kuş türlerinin süksesyonunu (sıralı değişim) göstermektedir.

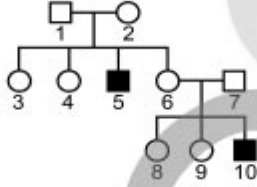
Zaman (yıl)	1	3	15	20	25	35	60	100
Kuş türleri	Baskın bitki	Ekin	Ot	Çalı		Çam		Meşe
Çekirge kuşu								
Doğu çayır kuşu								
Şarboğaz								
Tarıla serçesi								
Kırmızı yanlı serçe								
Saka kuşu								
Yaz kuşu								
Mavi-grı tatarcık kuşu								
Boğazi bantlı böcek kuşu								
Başlıklı baştankara								
Çalı bölbülü								
Kırmızıgöz								

Bu tabloya dayanarak aşağıdaki yorumlardan hangisi yapılamaz?

- A) Bitki örtüsü değiştikçe alanda farklı kuş türleri yer almaya başlamıştır.
- B) Bazı kuş türleri bu süksesyon olayında, alanda her zaman varlığını sürdürmüştür.
- C) Kuş türlerinin süksesyonu, ilk 60 yılda daha hızlı ilerlemiştir.
- D) Uzun zaman diliminde alandaki kuş türlerinin sayısı artmıştır.
- E) Gelişmiş çam ve meşe ormanları, daha fazla sayıda kuş türü için uygun ortam oluşturmuştur.

DOĞRU CEVAP: B

20. Aşağıdaki soyağacında 5 ve 10 numaralı bireyler renk körlüdür.



Buna göre, hangi bireyler renk körlüğü bakımından kesinlikle taşıyıcıdır?

- A) 1 – 7
B) 2 – 6
C) 8 – 9
D) 3 – 4 – 6
E) 3 – 4 – 8 – 9

DOĞRU CEVAP: B

22. I. IgM ile yapılan savunma
II. Patojenlerin fagositozu
III. Gözyaşındaki lizozim ile yapılan savunma
IV. T lenfositlerle yapılan savunma

Yukarıdakilerden hangileri, vücudun yaptığı özgül savunma çeşitlerinden değildir?

- A) Yalnız II B) Yalnız III C) I ve II
D) II ve III E) II, III ve IV

DOĞRU CEVAP: D

2014 YGS ÖRNEK SORULARI

31. Aşağıdaki tabloda, bazı besin maddelerinin kimyasal sindirimlerinin gerçekleştiği yerler işaretlenmiştir.

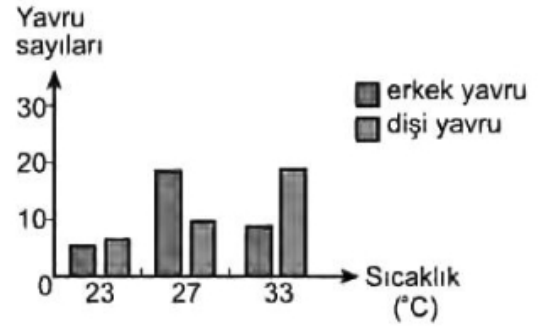
Besin maddesi	Sindirim yeri		
	Ağız	Mide	İnce bağırsak
I			x
II		x	x
III	x		x

Kimyasal sindirimlerinin gerçekleştiği yerler esas alındığında, bu besin maddeleri aşağıdakilerin hangisinde doğru verilmiştir?

- | | I | II | III |
|----|--------------|---------|--------------|
| A) | Karbonhidrat | Vitamin | Yağ |
| B) | Protein | Yağ | Karbonhidrat |
| C) | Yağ | Protein | Karbonhidrat |
| D) | Vitamin | Protein | Karbonhidrat |
| E) | Karbonhidrat | Protein | Yağ |

DOĞRU CEVAP C

34. Aşağıdaki grafikte, bir kertenkele türünün yumurtala kuluçka makinesinde farklı sıcaklıklarda tutulmasına bağlı olarak oluşan yavruların cinsiyet dağılımı gösterilmiştir.



Bu grafiğe göre, aşağıdakilerden hangisi söylenemez?

- A) 27 °C'de tutulan yumurtalardan daha çok erkek yavrular çıkar.
B) Kuluçka sıcaklığı, yavruların cinsiyetlerinin belirlenmesinde etkilidir.
C) Erkek veya dişi yavru oluşumu kromozomlara bağlıdır.
D) 33 °C'de yumurtalardan çıkan yavrularda dişi oranı yükselir.
E) Dişi ve erkek yavru oranının birbirine en yakın olduğu sıcaklık 23 °C'dir.

Doğru Cevap B